

Journée découverte au Pays des Fées

Neuchâtel départ à 10h15 / retour à 18h20

10h15 : départ de Neuchâtel

La journée commence à la gare CFF de Neuchâtel (altitude 479 m.) par une balade à bord du train nostalgie du Pays des Fées et de l'absinthe

Un voyage d'une petite heure sur la ligne du « Franco-Suisse » qui surplombe d'abord le château puis le lac de Neuchâtel (vue sur la chaîne des Alpes !) en se faufilant à travers les vignes ...



... avant de s'engouffrer dans le célèbre « Canyon » des gorges de l'Areuse, dominé par le cirque rocheux du Creux-du-Van.

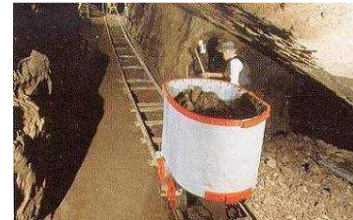
Parcours sinueux et montagneux, parsemé de nombreux tunnels, ponts et autres ouvrages d'art, qui débouche dans une large vallée verdoyante, le Val-de-Travers, le Pays des Fées et de l'absinthe, à une altitude de 740 mètres.

10h55 : arrivée à La Presta Mines d'asphalte

visite guidée des galeries - un voyage passionnant au centre de la terre (durée : environ 90 minutes)

puis repas au restaurant des Mines.

Spécialité : jambon cuit dans l'asphalte, salade mêlée, gratin de pommes de terre et légumes



14h15 : départ de La Presta Mines d'asphalte à bord du train à vapeur

15h20 : arrivée à St-Sulpice

Visite libre du dépôt du « Vapeur Val-de-Travers » avec ses nombreuses locomotives à vapeur

15h50 : départ de St-Sulpice à bord du train historique

16h10 : arrivée à Môtiers

Visite de cave et dégustation de vins mousseux chez Mauler avec présentation d'un film

17h35 : départ de Môtiers en train régional CFF

18h20 : arrivée à Neuchâtel ; fin de la balade



Dates pour 2016 : 11 juin ; 10 septembre et 08 octobre

Prix : 95.- fr.s personne

Réservation indispensable

comprenant toutes les prestations mentionnées ci-dessus (donc également le repas de midi !)
Les boissons lors du repas de midi sont à payer en plus. Réductions pour les enfants jusqu'à 16 ans

Renseignements et réservations : Tel. 079.563.22.78 ou sur www.rvt-historique.ch

Chemins de fer touristiques du Pays des Fées - Les Lignières 16 - CH-2105 Travers (Neuchâtel)